

SATESE Lozère, Quelques repères sur



une surveillance complémentaire locale
des rivières et de l'assainissement
domestique

SERVICE D'ASSISTANCE TECHNIQUE A L'EPURATION ET AU SUIVI DES EAUX : HISTORIQUE

1994 : Création du SATESE à la demande de collectivités gestionnaires d'assainissement et sous l'impulsion AEAG / CG

1997 : mise en place du RD rivières sur le BV AG (Lot, Tarn, Truyère) : 40 points suivis annuellement

**1999 : extension du RD rivières sur le BV LB (Allier Chapeauroux) :
+ 8 points suivis annuellement jusqu'en 2014**

2001 : extension du RD rivières sur le BV RM&C (Gardons puis Chassezac, Altier, Paillères) : + 6 points suivis

Le Service d'Assistance Technique à l'Épuration et au Suivi des Eaux : LES MISSIONS



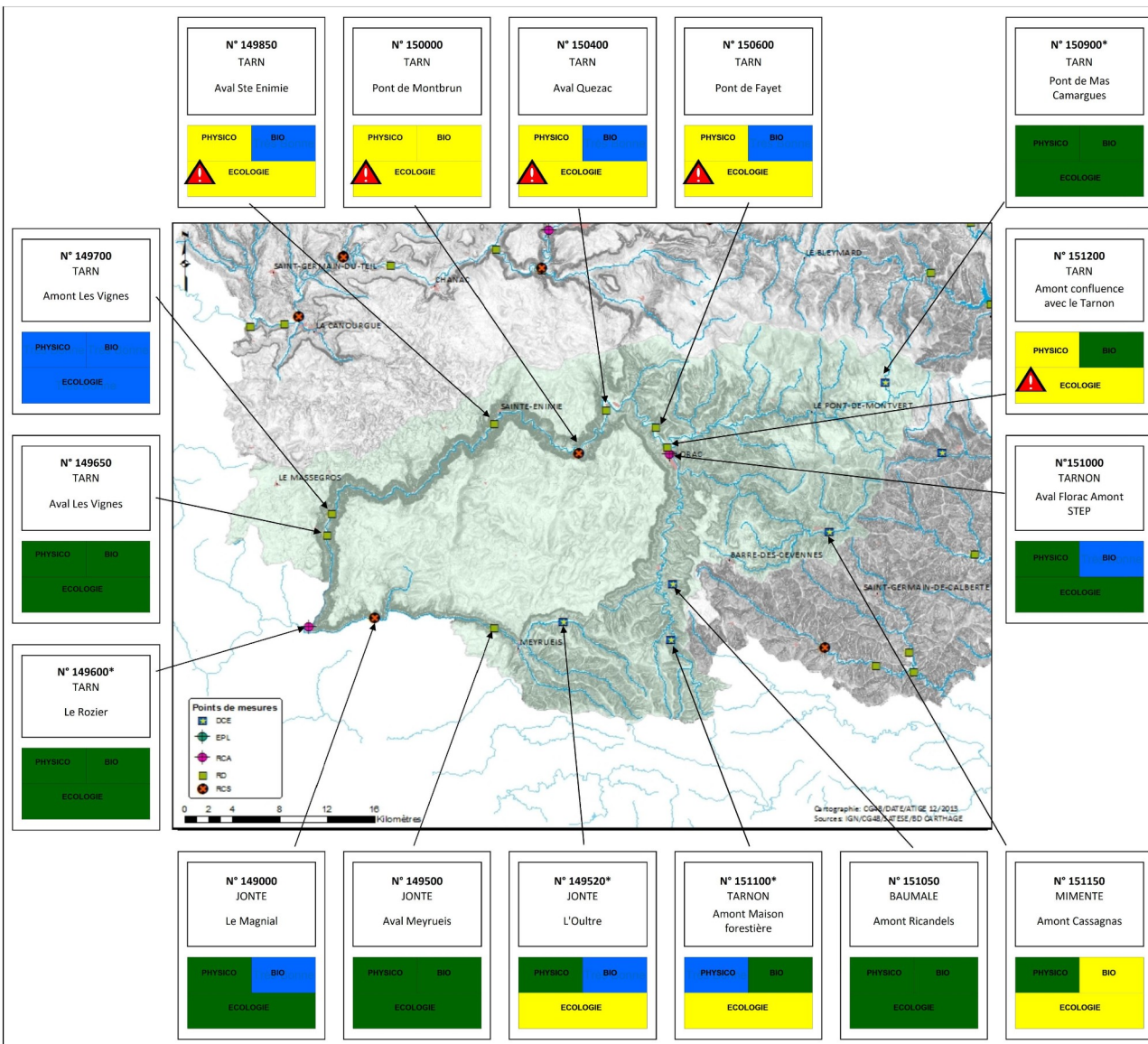
ASSAINISSEMENT

- ▶ Examen permanent fonctionnement des SA publics: Collecte, traitements, sous produits
- ▶ Assistance technique: appui à la formation / prévention, diagnostic et résolution dysfonctionnements / Autosurveillance / Aide à la Performance Épuratoire / Veille technique et réglementaire
- ▶ Animation groupe régies SPANC interco.
- ▶ PDEA : avis projet Asst / appui programmation; appui créations SPANC / volet Déchets Dépollution

RIVIERES

- ▶ Réseau Départemental de suivi de la qualité des rivières / appel à projet annuel pour les actions de gestion intégrée des cours d'eau
- ▶ Appui politiques programmation travaux Asst / Baignades / vocations piscicoles

Un suivi permanent pour conforter les usages et fonctions des rivières du bassin



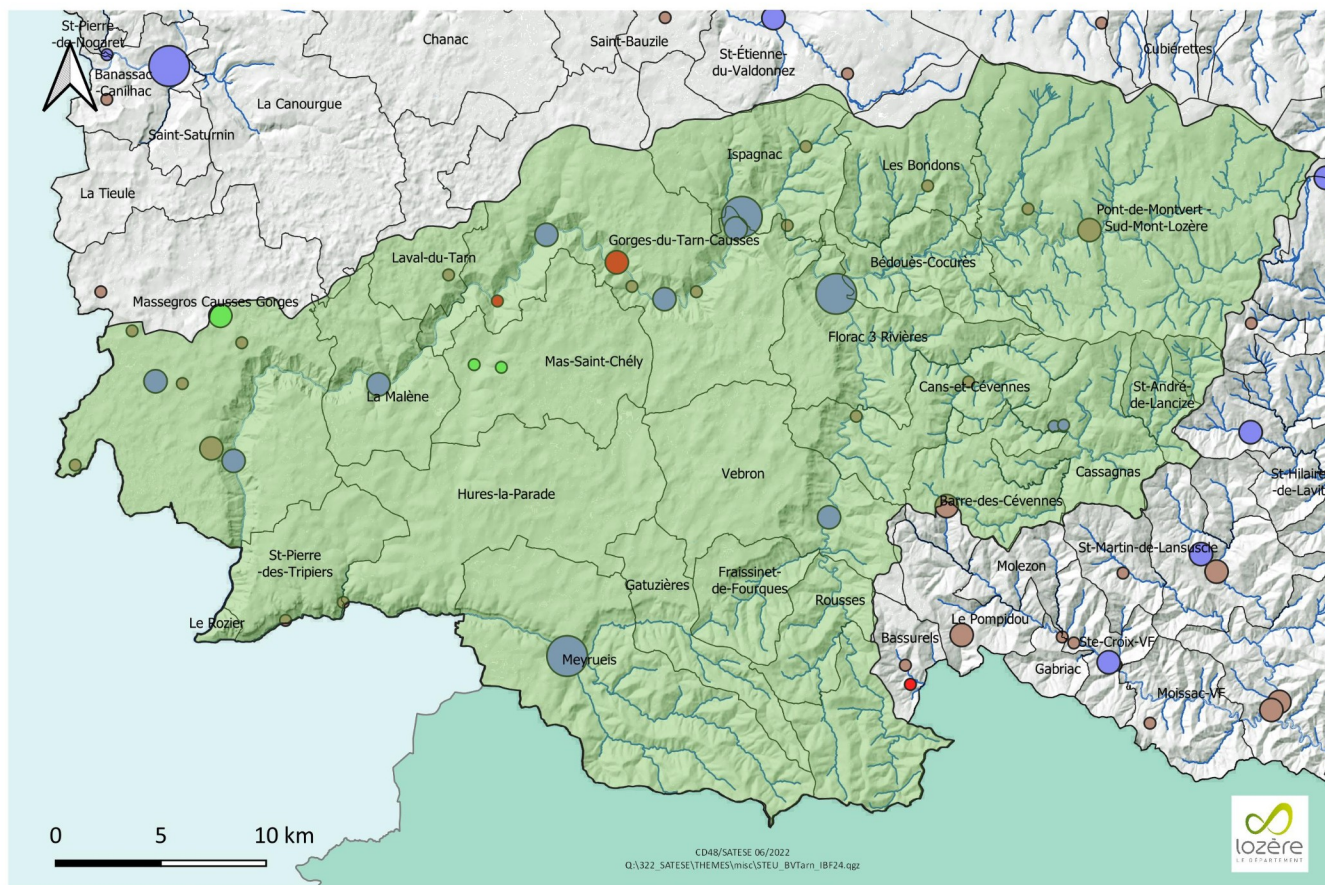
16 points de suivi répartis sur les bassins du Tarn et de la Jonte et coordonnés avec AEAG (Cf : autres interventions)

Près de 300 mesures et indices réalisés par an depuis 1998,

Déposées dans le Système de qualification des eaux (SQE) Adour Garonne,

Interprétés par une synthèse annuelle départementale

L'ASSAINISSEMENT DOMESTIQUE sur le bassin du TARN en LOZERE



- STEU 2021
- GEO
 - LN
 - TC
 - TP

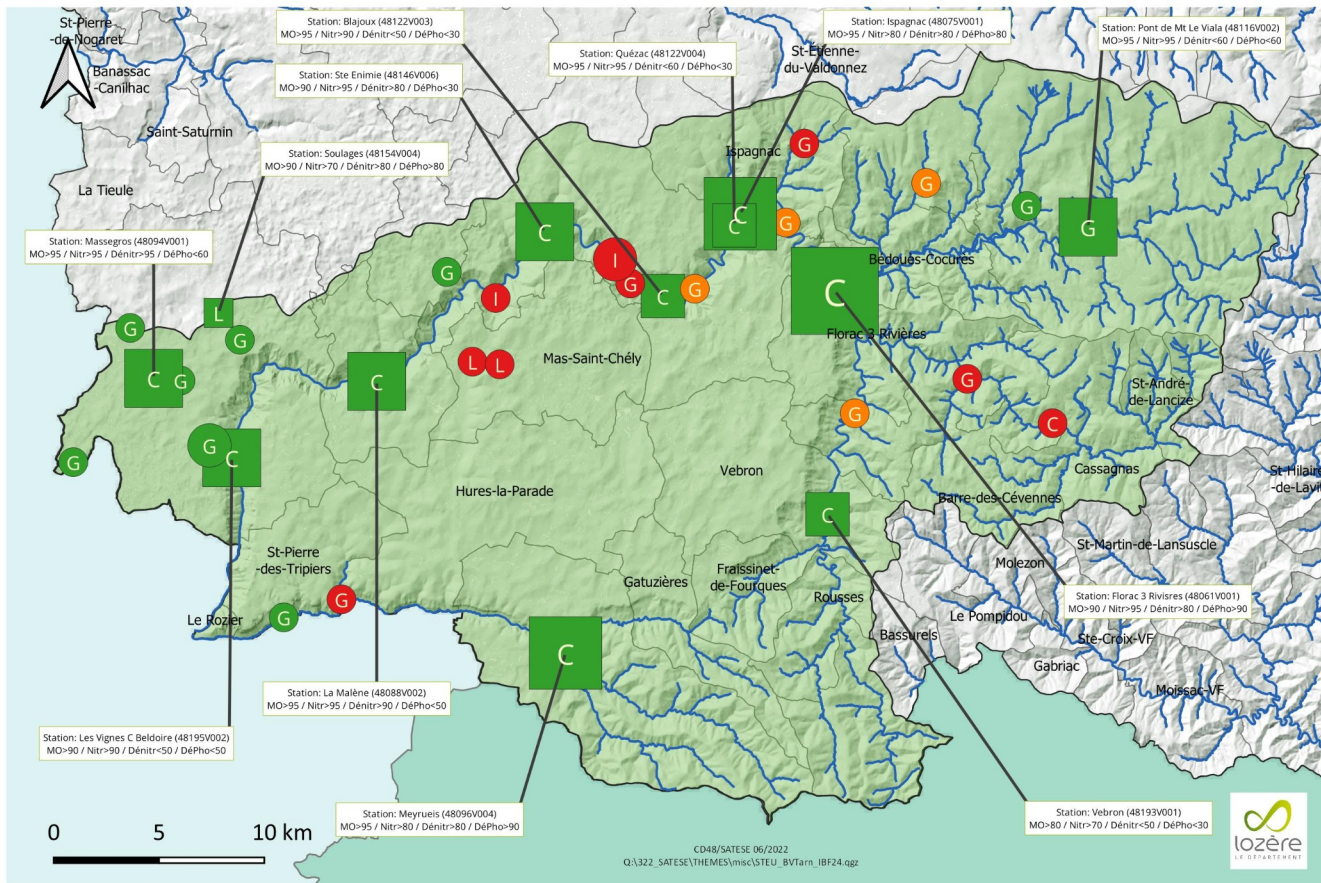
33 systèmes
d'assainissement collectifs
Capacité épuratoire
cumulée : 25 485 eq-
habitants

Près de 2 300
assainissement non
collectifs (dont plus de 20
campings) cumulants près
de 9 500 eq- habitants

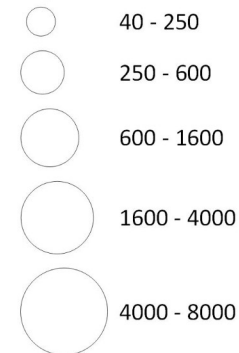
Un suivi permanent de l'assainissement pour conforter les usages et fonctions des rivières du bassin

60 à 80 interventions /mesures par an, 49 mesures d'autosurveillance réglementaire (ASR) :

- interprétées par un compte-rendu
- déposées sur plateforme Verseau
- synthèse annuelle par système d'assainissement et départementale



Capacité EH de la STEU



Indice de bon fonctionnement

- Bon
- Moyen
- Mauvais

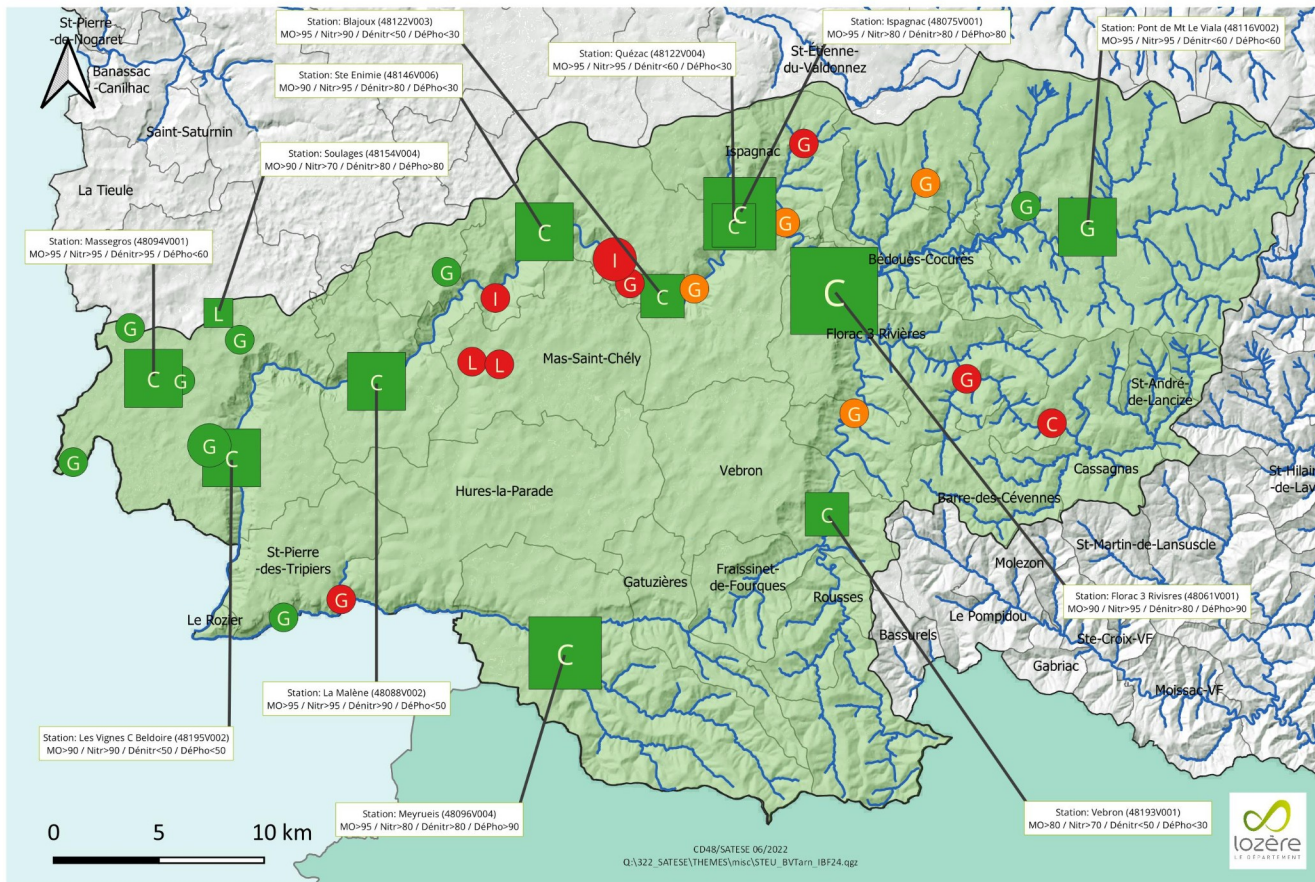
Type de traitement

- G - Géo-assainissement
- C - Culture libre ou fixée
- L - Lagunage
- I - Traitement primaire

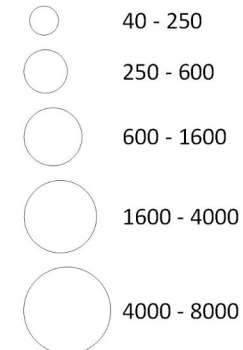
Un suivi permanent de l'assainissement pour conforter les usages et fonctions des rivières du bassin

De très bonnes performances sur l'essentiel des paramètres de la macropollution

Des dispositifs de moyennes et petites cap. à remettre à niveau



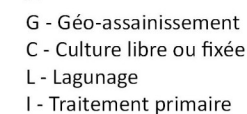
Capacité EH de la STEU



Indice de bon fonctionnement



Type de traitement



Des ANC à dynamiser en réhabilitations prioritaires